



# Estilos Decorativos

Ebook

IDILICA DECO

# Indice

Introducción a los estilos	1
Componentes de los estilos	1
Estilos decorativos	9
Combinar Estilos	38

# Introducción a los estilos

En este Ebook vamos a recorrer los estilos decorativos, las distintas partes del diseño que cada uno tiene, entender su esencia y aprenderemos por qué es importante planificar un estilo.

Actualmente los estilos son más que nada influencias. Son puntos de partida.

Funcionan como referencias que cada uno hace propias y adapta a su entorno, a sus gustos y a su personalidad.

En Idilica deco siempre decimos que los estilos se integran, se combinan, no se excluyen mutuamente, sino que se adaptan y se asocian dando lugar a unos nuevos.

## Componentes de los estilos

Hay 5 elementos que definen a un estilo decorativo y son: las líneas, la trama, el color, el patrón y la masa.

Las líneas definen cómo va a ser tu estilo decorativo y están a nuestro alrededor: se ven en la propia arquitectura y también en los muebles. Es muy importante combinarlas para armonizar el ambiente.

Un ejemplo de que no existe balance y equilibrio entre las líneas sería una mesa de centro circular y arriba colocamos una lámpara también circular y un sillón de líneas curvas.

No existen combinaciones que estén mal o bien, depende del impacto que queremos buscar. En nuestras clases y en nuestros tips diarios siempre citamos el mismo ejemplo, si quiero generar impacto visual es bueno ser un poco extremista y no combinar líneas para que se note dicho impacto. Un ejemplo muy claro, son los espacios comerciales. Imaginemos una pizzería, donde las mesas son circulares, las banquetas también, las estanterías, e inclusive el producto que venden (pizza) es circular. Esto puede generar impacto visual y seguramente cuando entres a este lugar lo recuerdes como aquella pizzería donde todo era circular.

# Lineas

Colocar líneas iguales en nuestras decoraciones si bien parece simple, en Idilica siempre decimos que es una de las cuestiones mas difíciles de lograr ya que si no somos estrategicos, se puede generar monotonía y el espacio queda poco armónico y aburrido. En espacios comerciales, nuestra estadia es por cortos lapsos de tiempo, pero en una casa donde vivimos, pasamos mucho tiempo y esto puede llegar a aburrirnos si es que no somos personas disruptivas por eso, en estos casos recomendamos romper estas líneas. ¿Cómo? Cambiando la mesa circular por una rectangular o cuadrada (de líneas rectas).



Combinación de líneas rectas y curvas balanceada



## Lineas



ejemplo de espacio con todas líneas rectas

## Texturas

A veces no podemos tener en claro los estilos que nos gustan, pero sí las líneas. Esto ayuda a definir qué estilo es el que más se acerca a tus gustos. Otro elemento que nos ayuda a definir es la textura

## Texturas

La textura es lo que sentimos al tocar una superficie, las cuales deben elegirse con cuidado.

Por ejemplo, si generamos un ambiente con mucho relieve, vamos a percibir que tenemos demasiados estímulos visuales. Y esto puede generar que el espacio se vea muy sobrecargado. De lo contrario, si optamos por todas superficies planas o lisas, el espacio lucirá monótono y sin gracia. Por eso, es súper importante combinarlas.



Ejemplo de espacio con texturas rústicas

# Texturas



Ejemplo de espacio con texturas lisas

## Color

El color es otro de los elementos. En cada estilo, predomina el uso de ciertos colores. Por ejemplo, en el estilo industrial predominan los colores negros, marrones, rojos, entre otros, pero nunca un fucsia.



Ejemplo de estilo industrial gama de marrones, verdes y negro



## Patrón

El cuarto elemento de un estilo decorativo es el patrón. En diseño de interiores, un patrón es un tipo de tema, de sucesos u objetos recurrentes. El uso repetitivo definirá el estilo. Por ejemplo, si usamos los mismos materiales, líneas y estampas puede representar un estilo decorativo.



Se repite el negro y los tonos marrones rojizos  
(Patrón en colores)

## Masa

El quinto y último elemento es la masa. La masa es el material intrínseco con el que está hecho cada objeto. Por ejemplo, madera, hierro o piedra.



La masa es hierro en las patas de la mesa , lampara y riel y madera en sillas, tapa de mesa y consola.

# Estilos Decorativos

Conociendo los cinco elementos (línea, textura, color, patrón y masa) podemos definir un estilo.

Ahora sí, llegó el momento de empezar a ver cada uno de ellos en detalle.

## Estilo Nórdico

El estilo nórdico nació a principios del siglo XX, sigue siendo tendencia y sus principales exponentes son Noguea, Suecia, Finlandia y Dinamarca.

El concepto surgió porque en estos países en la mayor parte del año hay pocas horas de luz día. Esto fue el puntapié que buscó potenciar la luz del exterior al interior y así generar espacios más luminosos. Es por eso que la elección de colores en este estilo siempre son claros.

La falta de luz natural llevó a la elección de colores y las bajas temperaturas condujeron a la elección de los materiales. Por ejemplo, los textiles con pelos como la lana que funciona como aislamiento térmico.

De a poco vamos notando que el principal recurso del nórdico es la naturaleza. Por eso utilizan fibras naturales, mucha madera y cuero.

Los cojines y cortinas se realizan en tejidos naturales, como lino, algodón o lana.

En relación al mobiliario predomina la sencillez y líneas rectas combinadas con suaves curvas que le dan el toque distintivo. Las patas altas de los muebles son una de las principales características porque dejan pasar la luz. .





## Estilo Nórdico

Además se usan mobiliarios bajos de líneas rectas para que la luz pueda atravesar el espacio.

El ejemplo de la foto es nórdico porque reúne colores neutros, donde el blanco es el gran protagonista en paredes y se crean contrastes con colores.

Los muebles son de diseños muy sencillos y rectos y de patas altas para dejar pasar la luz.



## Estilo Rústico

El estilo rústico nació de la necesidad de no dejar morir lo tradicional. Se originó durante el Siglo XX en distintas partes del mundo y varía en cada país. Este estilo evoca viviendas rurales que proporcionan una gran sensación de armonía y confort. El objetivo es crear espacios frescos y con mucha luz natural. El verdadero encanto de la decoración rústica se basa en apostar por los materiales naturales: madera, piedra, barro, mimbre y textiles como el lino, algodón y lana. Por último, las telas lisas sin estampado son una opción común.



# Estilo Rústico





## Estilo Bohemio

El estilo bohemio nació de la necesidad de una corriente que evoca el espíritu libre y aventurero, dar valor a la vida y de conectar al hombre con la naturaleza. Al estilo bohemio también se lo puede denominar hippie chic. Permite combinaciones variadas con colores vibrantes.

Si en lo minimalista "menos es más", en lo bohemio "más es más". ¿Y por qué? Porque permite la convivencia de distintos mobiliarios con elementos naturales, elementos étnicos así como las alfombras con estampados vibrantes.

Se utilizan materiales naturales como la madera, el mimbre, el algodón.



## Estilo Bohemio

En estos ejemplos, podemos ver cómo está presente la base neutra. Y esto es importantísimo porque este estilo decorativo se nutre de colores vibrantes y muy intensos, de textiles estampados y de combinar diferentes tipos de mobiliario. Para que el resultado de todo este mix no resulte demasiado estridente o caótico, es básico apostar por una base neutra en las paredes. Y deja que el resto de la decoración se encargue de dar color y vida a la estancia. Otro aspecto esencial que no puede faltar en el estilo bohemio o hippie chic es lo natural. Como puede ser madera, cuero, fibras vegetales, textiles de algodón, plantas, detalles de cristal, cerámica. Un puf de cuero, una butaca de madera, una alfombra de fibras, una lámpara DIY de macramé.





## Estilo Bohemio

En pocas palabras, podemos decir que el estilo bohemio es un estilo decorativo ideal para los que cuentan con poco presupuesto y quieren lograr algo rápido y fácil, ya que usan muchas cosas heredadas, muchas cosas Diy, y muchas cosas de la naturaleza.



## Estilo Boho Chic

Dentro del bohemio encontramos el estilo boho chic que es furor actualmente. Y es una variante porque se aleja de la estética caótica que propone el bohemio. El estilo boho chic parte de la misma base decorativa, pero matizada por elementos elegantes y sofisticados que suaviza. De ahí el "chic".

Tiene mucha personalidad y para quienes no están 100% convencidos del bohemio, es una gran opción. Idilica te deja estos tips para lograrlo: incluir alfombras, vestir los suelos con varios diseños incluso si se superponen quedan aún mejor. Dan color, calidez y confort. Ante tanto color, es importante contar con una base neutra que también compensa los textiles estampados y los diferentes tipos de mobiliario. La base neutra nos ayuda a que el mix no resulte estridente ni caótico. Los motivos étnicos también están presentes y conviven perfectamente. Las reglas aquí no existen.





## Estilo Boho Chic



## Estilo Boho Chic



## Estilo Minimalista

El estilo minimalista surge entre los años 60 y 70 y se presenta en contraposición al colorido estilo pop art. Es un estilo sencillo, ideal para las personas que no quieren recargar mucho la decoración y perfecto para los amantes del orden. Para aquellos que se sienten a gusto en espacios simples y serenos. En este tipo de decoración, la premisa es "menos es más". El color suele ser monocromático. Los tonos que más se utilizan son los neutros, como puede ser el beige o el gris. El blanco es fundamental y ayudará a dar sensación de mayor amplitud al espacio, una de las características fundamentales de este estilo. Además, predominan las líneas rectas, superficies lisas y materiales como el vidrio, cemento y piedras.



Es un estilo que se enfoca mucho en la desmaterialización. Entiende que los objetos no nos dan felicidad y que no cumplen ninguna función más que distraernos. Por ejemplo, un cuadro o un florero decorativo. Es un estilo que invita al encuentro con uno mismo.



## Estilo Minimalista



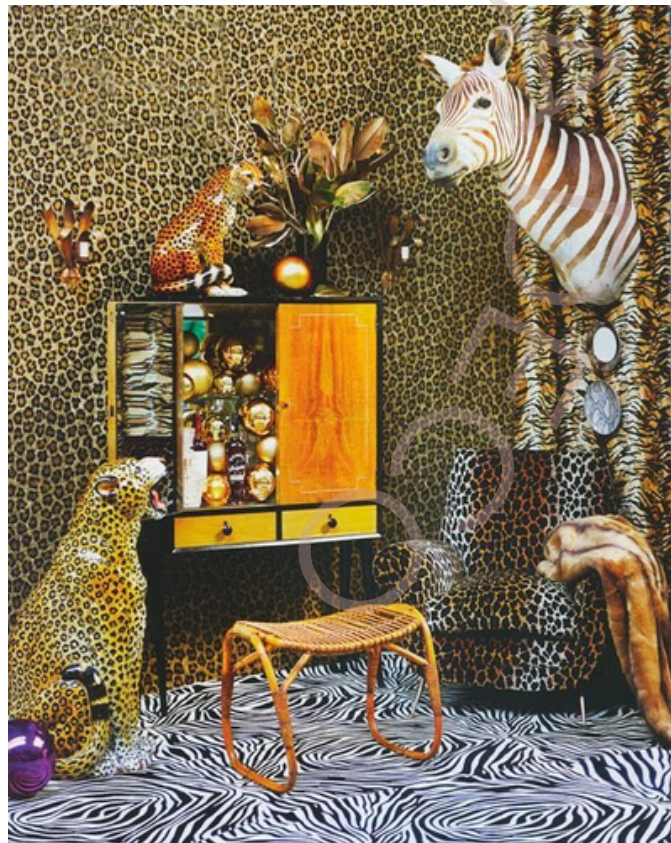
## Estilo Minimalista



## Estilo Kistch

Hemos llegado a un estilo que ha sido controversial e incluso centro de debate, no solo por su propuesta de diseño, sino también por los distintos abordajes que puede tener. Empecemos conociendo qué el "Kistch" es un estilo considerado vulgar pero pretencioso y por tanto no sencillo ni clásico, sino de mal gusto y regresivo y esto podría ser un buen puntapié para entender la definición de este estilo que nació como rebelión contra las tradiciones de diseño. La irreconciliabilidad total de los colores es la característica principal. El esquema de color en el estilo Kitsch en diseño de interiores proporciona casi todo: desde tonos rosa brillante a verdes o púrpuras. Aunque los colores como el rojo y dorado, blanco y negro han sido los líderes durante varios años. Se trata de usar diferentes estilos, texturas y formas sin ninguna lógica entre ellas.

Existe un denominador común en el Kistch y es que representa una propuesta disruptiva. Este estilo evidencia precisamente el «deseo de aparentar». En este sentido, todas las imitaciones y copias serían consideradas como kitsch, especialmente cuando se usan materiales que pretenden ser otra cosa (plástico que imite oro, cristal o madera, por ejemplo), siempre y cuando estén pensadas para que su poseedor aparente ser de una clase social, económica o cultural «superior» a la suya.





## Estilo Kistch





## Estilo Ecléctico

El eclecticismo fue una tendencia importante en la arquitectura occidental. Surgió en Francia a mediados del siglo XIX y rápidamente se expandió por Europa, para más tarde llegar a América. Los buenos espacios de estilo ecléctico, mezclan todos los estilos y evitan la armonización de estilos, texturas y colores aparentemente dispares, al mismo tiempo que utilizan algunos trucos clave para unirlo todo.



## Estilo Ecléctico

La base de este estilo es el caos controlado. Se trata de crear un nivel de complejidad visual. El objetivo principal del estilo ecléctico es crear un espacio único, que no se asemeje a nada que puedas encontrar en un catálogo o en lo que te puedan ofrecer en una tienda de diseño. En definitiva, el estilo ecléctico en diseño de interior tiene que ver con la armonía de mezclar estilos dispares.





## Estilo Shaby Chic

Y hablar de estilo ecléctico nos lleva sin dudas a abordar el estilo Shaby Chic. Se trata de un estilo ecléctico que combina muebles antiguos con colores pasteles, encaje y flores femeninas. El estilo shabby chic a menudo también se conoce como country chic o vintage chic. Se caracteriza por contar con un mobiliario viejo pero reciclado.

Podemos decir que es un estilo suave y soñador porque es elegante y al contar con una decoración vintage, logra un espacio relajado. Y además, algo súper importante, se resuelve de una manera económica dado que puedes lograr un estilo Shaby Chic con un mueble reciclado o antiguo. Claro que va a requerir de una búsqueda exhaustiva, pero si eres de los que les gusta ir a ferias o sitios de antigüedades en busca de mobiliario, ¡el estilo Shaby Chic es lo tuyo! Encontrar piezas viejas a buen precio o comprar muebles modernos a un costo menor y darle un cambio de imagen es un gran camino para lograr este estilo.



## Estilo Shabby Chic



## Estilo Clásico

Un estilo que nunca pierde vigencia es el estilo clásico. Es un camino seguro porque nunca pasa de moda y siempre resulta una excelente alternativa si no te atreves a estilos más modernos.

Se lo define como un estilo refinado y rico en detalles que encontramos tanto en la estructura de los muebles, arquitectura como también en las luminarias.

De hecho, los muebles son los elementos más importantes y característicos del estilo clásico. Sus formas y tapizados los hacen únicos e inconfundibles. Barroco, Neoclásico, Luis XI, VXV y XVI e incluso Rococó... Y todo esto puede sonar a que el estilo clásico entonces plantea un ambiente recargado, ¡pero no!

No te asustes ni pienses que si planteas un estilo clásico tu ambiente se convertirá en una suma de detalles. Para nada, el secreto está en que los acabados de la decoración clásica logran cierta ligereza visual y equilibrada. Además, la estructura del ambiente clásico coopera para que esto suceda. Por ejemplo, los techos en el estilo clásico suelen ser muy altos y de ellos cuelgan elegantes lámparas con metales pulidos y dorados con un sinfín de remates que aportan un gran carácter. Entre la altura del techo y los detalles de sus colgantes, se logra el equilibrio alejándonos de una sensación de recargado. Por su parte, las cortinas se destacan por su pesadez y grosor y entre los tejidos distinguimos el terciopelo o seda en colores claros o combinados con elegantes colores como el bordó, el marsala y el verde oscuro. Los tonos empleados en las paredes varían desde los crema pasando por los verdes y hasta los grises u ocre. El contraste con los colores de las maderas propios de los muebles del estilo clásico dan un aspecto muy armónico e íntegro.

En el estilo clásico conviven elementos que pueden resultar densos para un ambiente, pero siempre están acompañados por recursos que compensan y generan la liviandad que esa aparente densidad necesita.



# Estilo Clásico



## Estilo Clásico





## Estilo Clásico Moderno

El estilo clásico supo encontrarse con la modernidad y así es como llegamos, entonces, al estilo clásico moderno. El clásico moderno es una evolución del clásico, solo que busca la liviandad en los colores y líneas.

Así es como las paredes se despojan de la ornamentación típica de boiserie con flores que veíamos en el estilo clásico común, para ahora tener una boiserie de líneas limpias y rectas. Las lámparas incluyen menos cantidad de caireles que inclusive se despoja de ese dorado que sólo buscaba ostentar oro en el pasado. En cuanto a los mobiliarios - si bien siguen siendo Luis XV y XIV, entre otros, sus tapizados son mas sutiles, lisos y livianos. Además las cortinas deja de tener esa pesadez, se despojan del terciopelo para ir a telas mas livianas que dejan pasar la luz.

El estilo clásico moderno aporta elegancia, lujo y sofisticación.

En él predominan los colores neutros. Y los materiales que lo caracterizan son los metales, la madera y contar con elementos naturales.



## Estilo Clásico Moderno



## Estilo Romántico

Hay otro estilo que no puede existir sin el clásico, ya que lleva muchísimas de sus características, solo que se le suman los colores pasteles y flores. Se trata del estilo romántico.

La belleza de la mirada romántica reside en su versatilidad. Piezas del estilo romántico se pueden esparcir en casi cualquier tipo de espacio.

Conozcamos un poco su historia: su origen se remonta a la ópera, entre los años 1830 y 1890. Lo que se pretende revivir son los tiempos de grandes columnas del neobarroco y los palacios con grandes vestíbulos y salones. Además, el estilo romántico aporta calidez y suavidad. Por eso, predominan los colores claros. Los materiales que se incluyen son las flores, la madera blanca, el algodón y la cerámica.

Este estilo de decoración es también delicado: los pequeños detalles marcan la diferencia.

Un ambiente de estilo romántico se lo percibe delicado y suave. De ahí su linaje clásico, pero son los pequeños detalles los que marcan la diferencia. Predominan los colores rosas y las flores lo que hacen que este ambiente sea 100% de estilo romántico.



## Estilo Romántico



## Estilo Romántico



# Estilo Industrial

Llegando al final de este ebook de Idilica deco, sobre estilos, vamos a conocer uno de los más utilizados y que también tiene mucha historia. El estilo industrial. También es conocido como "estilo urbano". Aunque popularmente se lo identifique mucho más como "industrial".

Es un estilo que aporta modernidad, sobriedad y urbanismo.

Los muebles que se incluyen en el estilo industrial son muebles con hierro forjado.

Y los materiales que se utilizan son la madera sin tratar, el ladrillo y la chapa. Un detalle típico de este estilo es que las instalaciones eléctricas y de gas están al descubierto, por eso es muy común ver tuberías como parte de la ambientación. Veamos un ejemplo y entendamos un poco el por qué del estilo.

La historia cuenta que los jóvenes neoyorquinos en la década de los 50's vivían en fábricas donde abundaban vigas, ladrillos y hormigón. Estas fábricas fueron usurpadas por sus ex empleados que loteaban el lugar para dividirlo entre varios. Como tenían pocos metros cuadrados, pero techos muy altos aprovecharon la altura para generar entresijos. O sea, aprovecharon los metros cúbicos y para eso utilizaron la escalera caracol porque era ideal para sacar provecho del espacio. Como la escalera caracol no necesita inclinación como la convencional, resultó ideal y se convirtió en una pieza decorativa típica del estilo industrial.



# Estilo Industrial



# Estilo Industrial





## Combinar estilos

Algo importante a tener en cuenta es que los estilos se combinan al igual que los colores, tramas y texturas. Para combinar, tenemos que seguir ciertos lineamientos y así evitar stress visual para que el espacio no pierda coherencia. Entonces, definimos el estilo y en paralelo lo planificamos. Al definirlo, delineamos una

forma particular de decorar o ambientar un espacio. ¿Cómo lo hacemos? A través de ciertas pautas, composiciones, formas, colores, muebles e incluso arquitectura.

Una vez que definimos el "estilo", pasamos a planificarlo. Lo ideal es combinar el estilo decorativo favorito eligiendolo en un 80% y usando el 20% restante de un estilo totalmente opuesto. De esta manera, lograremos un balance entre ambos evitando que el espacio quede monótono, aburrido o estresante.







 [www.idilicadeco.com](http://www.idilicadeco.com)

 [@idilicadeco](https://www.instagram.com/idilicadeco)

Obra protegida bajo la propiedad intelectual de Idilica Estudio.  
Prohibida su reproducción parcial o total en cualquier formato.