

Feng Shui

PA KUA / BA GUA

PA: OCHO KUA: TRIGRAMAS

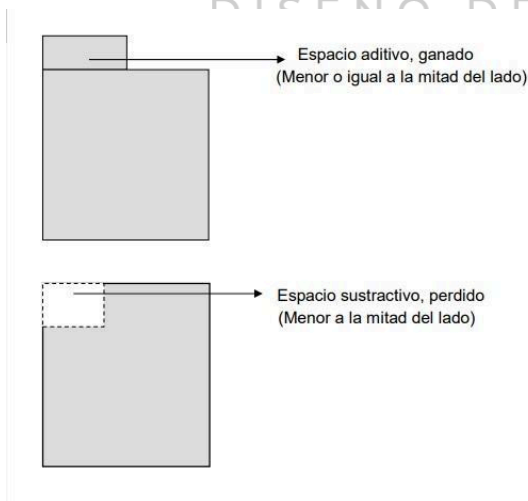
TRIGRAMA: Conjunto de tres líneas, estas líneas representan desde abajo hacia arriba- LA TIERRA – EL SER HUMANO – CIELO.

_____ CIELO
 _____ HUMANO
 _____ TIERRA

PAKUA – PUNTOS CARDINALES o de la Brújula



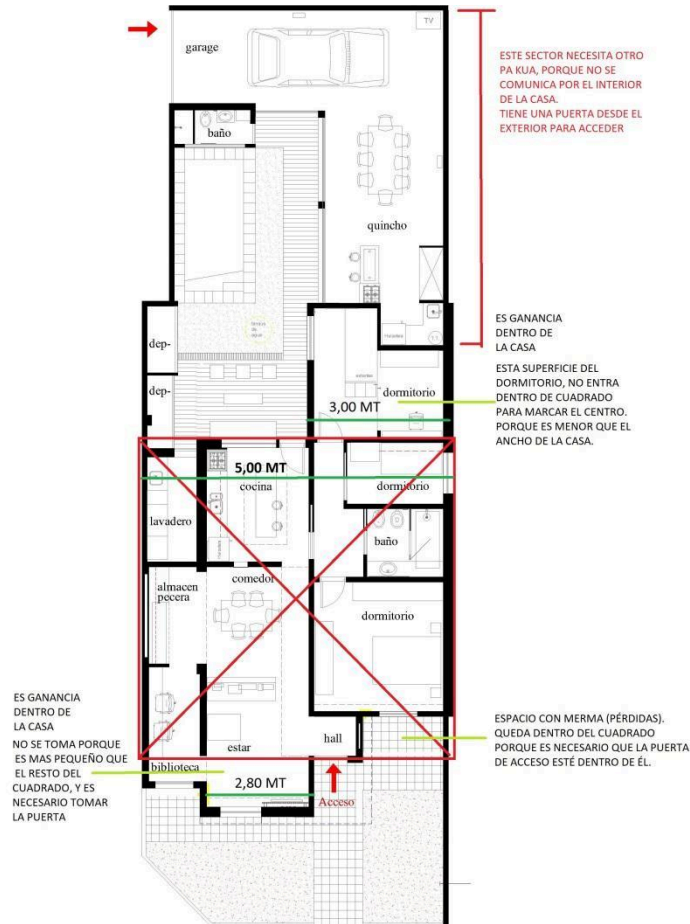
Para aplicar correctamente el PA KUA, primero deberemos hacer un reconocimiento del lugar (aplicando los conocimientos de la escuela de las Formas), luego conocer profundamente la problemática de los habitantes de la casa (preguntarse cómo funciona cada parte de su vida representada en el PA KUA.) y aplicar así el PA KUA. Recordar que el Chi es simétrico, cuando nos encontramos frente a viviendas que no conforman figuras geométricas equilibradas debemos estudiar si existen espacios sustractivos o aditivos.



Reservados todos los derechos. No se permite la reproducción total o parcial de esta obra, ni su incorporación a un sistema informático, ni su transmisión en cualquier forma o por cualquier medio (electrónico, mecánico, fotocopia, grabación u otros) sin autorización previa y por escrito de los titulares del copyright. La infracción de dichos derechos puede constituir un delito contra la propiedad intelectual.

Cada uno de los casos anteriores favorece o perjudica al área afectada.

EJEMPLO



A
ORES

TRIGRAMAS:

Durante milenios el pueblo chino ha creído que los ochos trigramas del I´Ching representan los orígenes de la vida.

Se cree que fueron enviados inscriptos en el caparazón de una tortuga.

Cada trigramas contiene propiedades y características únicas: dirección, elemento, un número. Y cada trigramas rige distintas partes del cuerpo.

Reservados todos los derechos. No se permite la reproducción total o parcial de esta obra, ni su incorporación a un sistema informático, ni su transmisión en cualquier forma o por cualquier medio (electrónico, mecánico, fotocopia, grabación u otros) sin autorización previa y por escrito de los titulares del copyright. La infracción de dichos derechos puede constituir un delito contra la propiedad intelectual.

Significado de los Trigramas

Trigrama	Elemento	Número	Dirección	Cuerpo
Chien	Metal	6	Suro-este	Cabeza, pulmones
Kun	Tierra	2	Noro-este	Abdomen
Chen	Madera	3	Este	Pies, garganta
Sun	Madera	4	Noro-este	Muslos,
Kan	Agua	1	Sur	Oído, riñón
Li	Fuego	9	Norte	Ojo, corazón
Ken	Tierra	8	Suro-este	Manos
Tui	Metal	7	Oeste	Boca, pecho

Clave para la identificación de los hexagramas

TRIGRAMAS	Ch'ien	Chen	K'an	Ken	K'un	Sun	Li	Tui
SUPERIOR	☰	☱	☲	☴	☵	☶	☷	☸
INFERIOR	☷	☵	☴	☳	☱	☲	☰	☸
Ch'ien	1	34	5	26	11	9	14	43
Chen	25	51	3	27	24	42	21	17
K'an	6	40	29	4	7	59	64	47
Ken	33	62	39	52	15	53	56	31
K'un	12	16	8	23	2	20	35	45
Sun	44	32	48	18	46	57	50	28
Li	13	55	63	22	36	37	30	49
Tui	10	54	60	41	19	61	38	58

PRESAGIO DE PUERTA DE ENTRADA DEL "I CHING"

Arriba trigrama personal y abajo trigrama correspondiente a la dirección de puerta de acceso a la vivienda.

Estas 6 líneas componen un hexagrama, que corresponderá a uno de los 64 que conforman el libro de los cambios I CHING, que mediante una hermosa parábola dirá cuál será el futuro de la persona que habitará esa casa.

Recordar que el I CHING es el libro más antiguo de la historia, está formado por 64 hexagramas, que darán respuesta a cualquier pregunta concreta que se le realice, esa respuesta no será directa, el libro se expresará en forma poética para guiar al consultante a hallar la respuesta en su interior.

Nunca olvidar: la respuesta está en nosotros, por lo tanto somos los únicos dueños de nuestro destino.

DISEÑO DE INTERIORES

NUMERO KUA PERSONAL

FENG SHUI

TRIGRAMA PERSONAL (NÚMERO KUA)

En el Hemisferio Norte el año empieza el 5 de febrero
En el Hemisferio Sur el año empieza el 8 de agosto

Ejemplo: Fecha de nacimiento 19 de julio de 1975

MUJER HEMISFERIO SUR:
19 de julio de 1975 __ se adopta 1974 __ tomo las 2 ultimas cifras
74-5=69 __ sigo sumando hasta obtener una cifra 6+9=15 __ 1+5=6
A 6+5=11 __ 1+1=2 El numero Kua es **2**

MUJER HEMISFERIO NORTE:
19 de julio de 1975 __ 7+5=12 __ 1+2=3 __ 3+5= 8 El numero Kua es **8**

HOMBRE HEMISFERIO SUR:
19 de julio de 1975 __ se adopta 1974 __ tomo las 2 ultimas cifras
74-5=69 __ sigo sumando hasta obtener una cifra 6+9=15 __ 1+5=6
A 10-6=4 El numero Kua es **4**

HOMBRE HEMISFERIO NORTE:
19 de julio de 1975 __ 7+5=12 __ 1+2=3 __ 10-3=7 El numero Kua es **7**

SI EL NUMERO FINAL ES 5, SE ADOPTA
EN LAS MUJERES 8 Y EN LOS HOMBRES 2

PARA PERSONAS NACIDAS DESPUES DEL AÑO 2000, SE REEMPLAZA EN LOS HOMBRES EL 10 POR 9 Y EN CASO DE LAS MUJERES EL 5 POR 6.

Reservados todos los derechos. No se permite la reproducción total o parcial de esta obra, ni su incorporación a un sistema informático, ni su transmisión en cualquier forma o por cualquier medio (electrónico, mecánico, fotocopia, grabación u otros) sin autorización previa y por escrito de los titulares del copyright. La infracción de dichos derechos puede constituir un delito contra la propiedad intelectual.

PRIMERAS IMPRESIONES (OBSERVACIÓN)

- 1- ¿Qué es lo primero que se ve al llegar a la casa y/ o habitación?
- 2- ¿Qué le dice las primeras impresiones al llegar, al acercarse a la puerta?
- 3- ¿Cuál es el primer olor que nota?
- 4- ¿Qué forma nota cuando entra?
- 5- ¿Cuál es elemento dominante?
- 6- ¿Qué oye cuando entra?
- 7- ¿Qué necesita reparación?
- 8- ¿Cuál es la primera impresión general de la persona que vive en la casa, basándose en lo que ha visto hasta ahora?
- 9- ¿Qué experimentó en el ambiente que le hizo señalar las respuestas anteriores?
- 10- Prenda todas las luces de los ambientes / reflejos.

METODO DE TRABAJO

- 1- Reconocimiento del entorno. Prestar atención a la primera impresión que nos da la vivienda. Como nos sentimos en cada lugar de la misma.
- 2- Conocer cantidad de miembros de la familia, edades, fechas de nacimiento, ocupación. De acuerdo a las distintas aéreas del Pa Kua, investigar cómo se encuentra en cada una de esas partes de vida, los distintos integrantes de la familia.
- 3- Averiguar historia de la casa.
- 4- Recorrer la casa y determinar que elemento del Wu Chi predomina en cada ambiente. Determinar energía yin o yang en cada lugar. Determinar estrangulaciones, escasez, aceleración de energía, posibles agresiones externas (vistas, bloqueos, etc.)
- 5- Trabajar sobre plano, ubicar el Pa Kua sobre el mismo (puerta de entrada o cardinal, según creamos conveniente). Determinar aéreas.
- 7- Según lo charlado con el dueño de casa y luego de evaluar los espacios, hacer las zonas para conseguir objetivos. Para ello apelar al color, forma, materiales, curas estudiadas.
- 8- Buscar en el I´Ching el presagio de puerta de entrada.

Reservados todos los derechos. No se permite la reproducción total o parcial de esta obra, ni su incorporación a un sistema informático, ni su transmisión en cualquier forma o por cualquier medio (electrónico, mecánico, fotocopia, grabación u otros) sin autorización previa y por escrito de los titulares del copyright. La infracción de dichos derechos puede constituir un delito contra la propiedad intelectual.